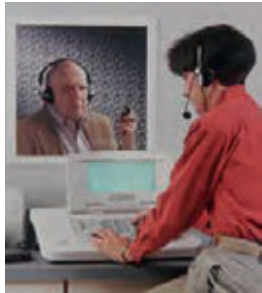


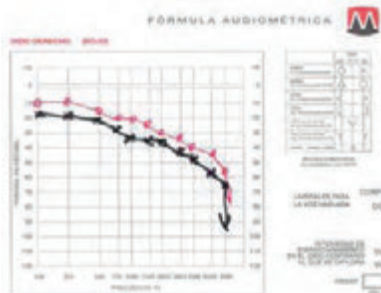
Com detectar la sordesa?

Les proves que determinen si existeix un dèficit auditiu són de dos tipus: subjectives, on necessitem la col·laboració activa del pacient (audiometria tonal, logaudiometria, etc...) i objectives, on no necessitem la col·laboració activa del pacient (impedanciometria completa i potencials evocats).

Proves



Prova audiometria



Resultat de la prova

A més d'aquestes proves, un professional titulat ha de tenir en compte: antecedents familiars, infeccions, malformacions craneofacials i auriculars, entre d'altres.

Tractament de la sordesa

El tractament estarà orientat a la causa de la sordesa i pot incloure: tractaments mèdics farmacològics, audiòfons o implants coclears, entre d'altres.

Comprovi el seu estat d'audició. TEST AUDITIU:

- Escolta sense entendre algunes paraules?
- Necessita que a vegades li repeteixin les paraules?
- Algú dels seus familiars o amics s'ha queixat del volum alt amb què escolta el televisor?
- Li costa seguir una conversa?

Si ha contestat algun **SÍ**, pot tenir principi de sordesa.

Recomanacions

- Ⓜ Control mèdic
- Ⓜ Disposar d'un estudi audiomètric per veure l'evolució
- Ⓜ Si té antecedents genètics, convindria fer-se revisions periòdiques.
- Ⓜ Si té una sordesa, realitzar un estudi audioprotètic per a l'adaptació i seguiment de l'audiòfon per part d'un professional titulat.
- Ⓜ Evitar exposicions als sorolls intensos

El 20% dels majors de 65 anys que haurien d'anar a un especialista en Audiologia no hi va per complex i vergonya.

www.fundacioagrupacio.es
www.fundacionsalesa.org



Informació sobre
prevenció
SALUT AUDITIVA

Què és la sordesa?

Entenem per sordesa o hipoacúsia la pèrdua parcial del sentit de l'oïda.

Una de les sordeses més habituals és la presbiacúsia. És la pèrdua auditiva en les freqüències agudes i és típica de la gent gran.

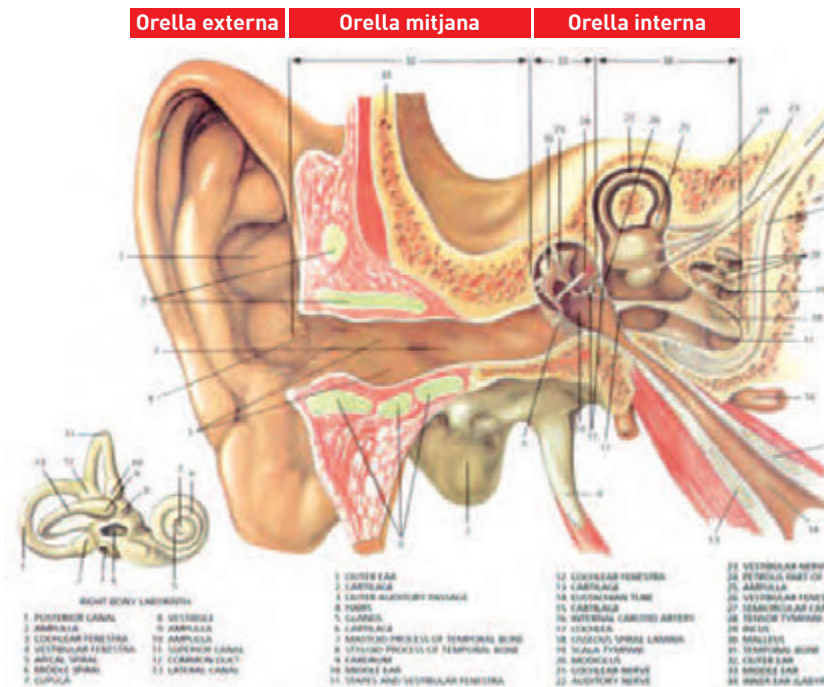
Les pèrdues auditives no són un problema si es tracten a temps. Quan més trigui, la seva recuperació serà pitjor. L'audició pot comparar-se a un múscle: si deixes d'estimular-lo es torna flàccid. En l'audició passa igual, si no s'estimula deixa de funcionar correctament.

La importància de la comunicació per a la persona converteix el sentit de l'oïda en una peça clau per a la integració social.

Com funciona l'orella?

L'orella és un dels òrgans més complexos del nostre cos i el més descuidat. L'orella es compon de tres parts fonamentals: orella externa, orella mitjana i orella interna.

L'orella externa és la part visible que constitueix el pavelló auricular i el conducte auditiu extern, i és on es canalitzen les ones fins arribar a l'orella mitjana. En l'orella mitjana, trobem en primer lloc, el timpà que és la membrana on topen les ones sonores. Darrera, es troba la cadena d'ossicles auditius anomenats martell, enclusa i estrep que transmeten les ones a través de la finestra oval, a la còclea o cargol (orella interna).



Causas de la sordesa:

Les causes de la sordesa poden ser molt diverses i aparèixer en moments diferents de la vida.

Anomenem algunes causes:

- Causes genètiques
- Causes congènites
- Causes traumàtiques
- Envel·liment
- Altres patologies.

El tercer problema crònic més habitual en les persones grans és la hipoacúsia

% Persones amb problemes auditius segons l'edat

entre 65 i 75 anys	25%
més de 75 anys	45%