

Com puc saber si tinc glaucoma?

El glaucoma té un bon pronòstic si es diagnostica en etapes inicials, per la qual cosa és molt important el seu reconeixement precoç. El diagnòstic només és possible mitjançant una exploració ocular amb mesura de l'agudeses visual i de la pressió intraocular, i examen del nervi òptic i del camp visual.

El glaucoma s'hereta?

Els fills de pacients amb glaucoma tenen una major probabilitat de desenvolupar aquesta neuropatia, però això no significa que tots els nens de pares que tenen glaucoma patiran aquesta malaltia. Actualment no es pot realitzar un estudi genètic que indiqui si es patirà aquesta malaltia, per la qual cosa els exàmens oculars regulars es recomanen a tots els familiars de qualsevol persona que tingui glaucoma. Si aquest es desenvolupa durant la infància, tots els parents (nens i adults) han de ser examinats, i si succeeix en l'edat adulta, únicament es recomana l'examen als familiars adults d'entre 20 i 30 anys.

Què he de fer si tinc glaucoma?

La majoria dels pacients de glaucoma no presenten símptomes en el moment del diagnòstic, però han de seguir els controls per part del seu oftalmòleg de manera regular. En cas que sigui necessari, existeixen nombroses opcions de tractament en funció de la situació individual de cada pacient.

- El glaucoma no avisa. Nomès si s'agafa a temps es pot frenar.
- Cal fer-se exàmens oculars preventius al voltant dels 40 anys o abans si hi ha antecedents familiars o símptomes oculars.

En la majoria dels casos, s'inicia un tractament amb gotes que acostuma a ser suficient; poques vegades es fa necessària la cirurgia degut a la progressió de la malaltia. És important seguir les indicacions de l'oftalmòleg i complir amb el tractament tots els dies, per frenar i controlar la malaltia.

Quant a l'estil de vida, el pacient amb glaucoma no necessita seguir unes pautes especials, tot i que ha de moderar el consum de cafè i de te, així com l'hàbit tabàquic. Pot realitzar esport, però si desitja practicar busseig és recomanable una consulta prèvia si existís un dany en el nervi òptic molt avançat.

Els pacients amb glaucoma poden viatjar en avió i gaudir de saunes sense preocupacions, llevat que hi hagi problemes circulatoris avançats.

Quant a les lents de contacte, poden utilitzar-ne normalment, però primer han de consultar el seu oftalmòleg.

La pressió intraocular disminueix durant l'embaràs, però, si existeix un dany glaucomatós molt avançat o la pressió és extremadament alta, la teràpia durant la gestació és possible: existeixen fàrmacs inofensius per a la mare i per al fetus.

www.fundacioagrupacio.es

www.envellimentsaludable.com



Informació sobre el Glaucoma

Què és el glaucoma?

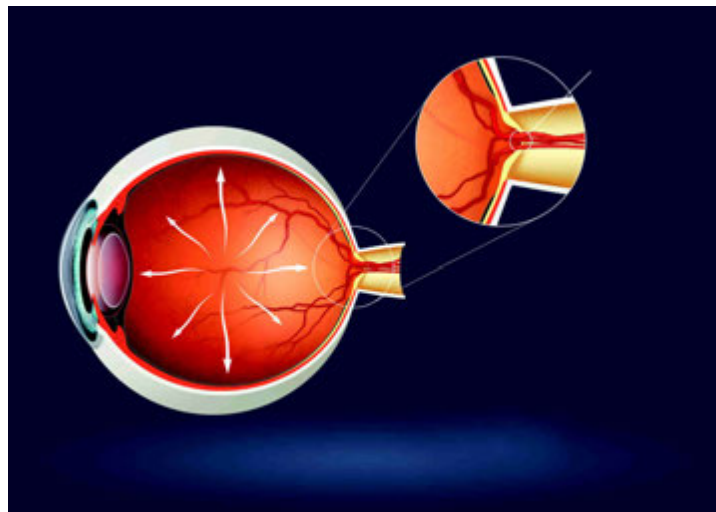
El glaucoma és una neuropatia, és a dir, una malaltia que produeix un dany a les fibres nervioses que formen el nervi òptic i que comuniquen l'ull i el cervell. Es tracta d'una de les malalties que amb més freqüència produeix un dèficit important de la funció visual i és una de les principals causes de ceguesa a tot el món.

Els estudis estimen que, a l'Estat espanyol, entre un 1 i un 2% de la població pateix glaucoma, i que al voltant d'un 12% dels casos de ceguesa són conseqüència d'aquesta malaltia.

Quina relació hi ha entre la pressió intraocular i el glaucoma?

A l'interior de l'ull circula un líquid, l'humor aquós, que nodreix o alimenta les estructures internes de l'ull. Existeix un sistema que s'encarrega de la seva producció i un altre de la seva sortida, i l'equilibri entre ambdós fa que es mantingui estable la pressió dins de l'ull. Si falla algun d'aquests mecanismes, la pressió pot augmentar i danyar de manera irreparable les fibres que formen el nervi òptic.

De fet, la pressió intraocular és el principal factor de risc per patir glaucoma, és a dir, la probabilitat de desenvolupar la malaltia augmenta amb l'increment de la pressió. No obstant això, una xifra per sobre del límit considerat normal no s'ha d'equiparar a la presència d'aquesta malaltia: una pressió intraocular alta ens indica que hem d'estar més alerta i visitar el nostre oftalmòleg per assegurar-nos que el nervi òptic no està patint un dany irreparable.



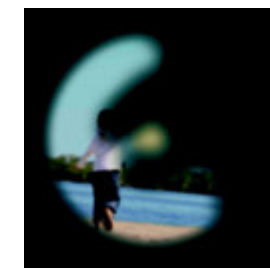
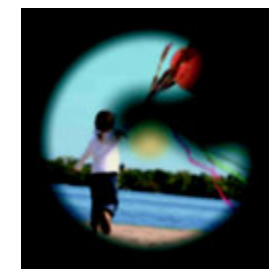
Doctor, el glaucoma fa mal? Quins símptomes notaré?

Existeixen diferents tipus de glaucomes. El més freqüent és el glaucoma crònic simple o d'angle obert, en el qual es produeix un dany molt lent i progressiu de les fibres nervioses per una pressió massa elevada, mantinguda durant el temps. A mesura que les fibres nervioses es van malmetent, es desenvolupen defectes del camp visual o punts cecs, preferentment del camp visual lateral.

No obstant això, en les fases primerenques no s'és conscient de l'existència d'aquests punts cecs; la percepció és la d'una visió completament normal, sense dolor ni ull vermell.



Visió normal



Visió amb glaucoma avançat

- 67 milions de persones al món pateixen glaucoma
- 1 milió al nostre país pateixen glaucoma
- En els països desenvolupats, el 50% dels glaucomes no han estat diagnosticats